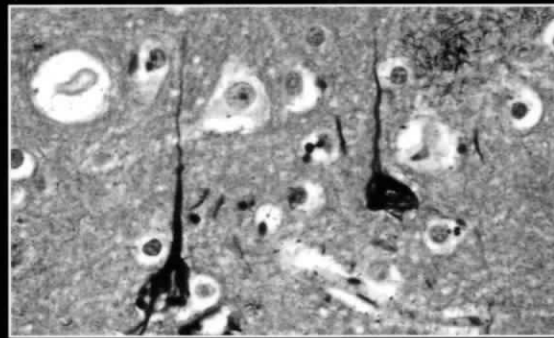
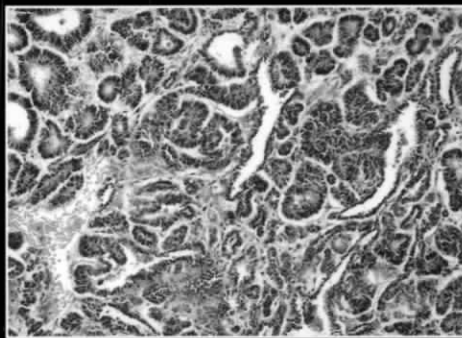
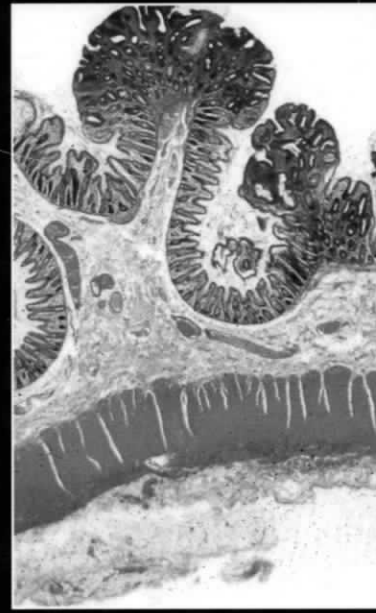
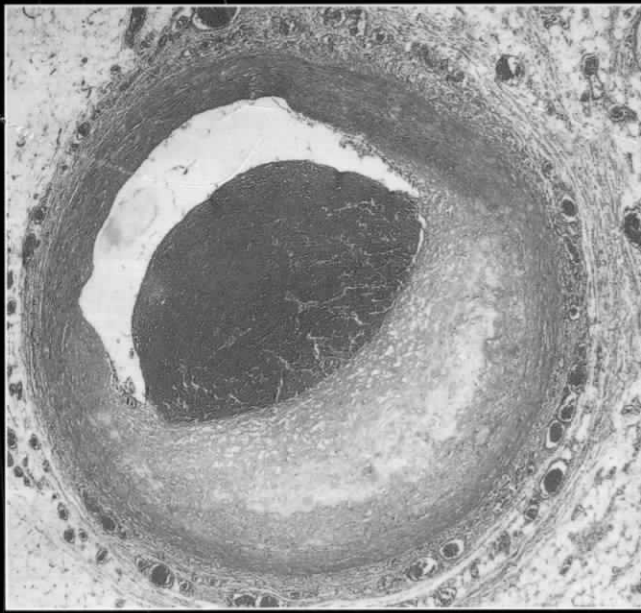


# ANATOMIE PATHOLOGIQUE

ATLAS DE WHEATER

• STEVENS • LOWE • YOUNG •



Traduction de la 4<sup>e</sup> édition anglaise  
par Pierre Validire et Patricia Validire-Charpy

 de boeck

# Sommaire

## **PREMIÈRE PARTIE ANATOMIE PATHOLOGIQUE GÉNÉRALE**

1. Réponses cellulaires aux agressions 2
2. Inflammation aiguë, cicatrisation et réparation 10
3. Inflammation chronique 25
4. Formes étiologiques de l'infection 35
5. Amylose 56
6. Anomalies de la croissance cellulaire 61
7. Tumeurs 68
8. Athérosclérose 86
9. Thrombose et embolie 95
10. Infarctus 101

## **DEUXIÈME PARTIE ANATOMIE PATHOLOGIQUE SPÉCIALE**

11. Système cardiovasculaire 110
12. Appareil respiratoire 122
13. Appareil digestif 134
14. Foie, voies biliaires et pancréas 154
15. Appareil urinaire 165
16. Système lymphoïde et tissus hématopoïétiques 185
17. Appareil génital féminin 198
18. Sein 216
19. Appareil génital masculin 224
20. Système endocrinien 232
21. Peau 242
22. Appareil ostéo-articulaire 258
23. Système nerveux 268

Notes sur les méthodes de coloration 284

Index 286