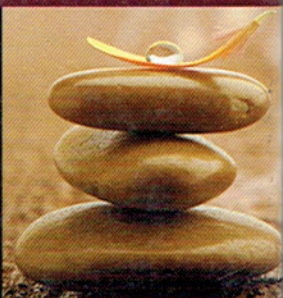
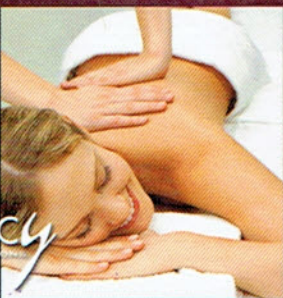
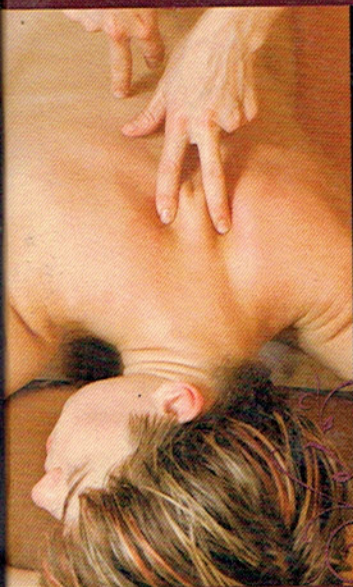




LEXI GUIDE DU  
MASSAGE







## LEXI GUIDE DU MASSAGE

- L'effet thérapeutique du massage favorise votre bien-être et votre santé.
- Lutte contre divers désagréments tels que maux de tête et troubles du sommeil ou de la digestion.
- Descriptions précises de toutes les techniques d'automassage et de massage sur un partenaire.
- Vue d'ensemble de l'anatomie du corps humain.

ELCY  
ÉDITIONS



ISBN 978-2-7532-0137-8



9 782753 201378